

УТВЕРЖДАЮ

Первый заместитель директора –
главный инженер
РУП «Белнипиэнергопром»



С.В. Перцев

« 23 » декабря 2024 года.

ТЕХНИЧЕСКОЕ ЗАДАНИЕ **на производство инженерно-геодезических изысканий**

Проектная организация: РУП «Белнипиэнергопром».

Наименование объекта: «Внедрение энерготехнологического котлоагрегата для утилизации горючих вторичных энергоресурсов в котельном цехе ОАО «Гродно Азот».

Местоположение объекта: г. Гродно.

Класс сложности объекта – первый класс сложности (К-1).

Стадия проектирования: строительный проект.

Разрешение на производство инженерно-геодезических изысканий получает изыскательская организация.

Инженерно-геодезические изыскания выполнить в соответствии с СН 1.02.01-2019.

Виды и объемы работ, подлежащих выполнению: топографическая съемка в масштабе 1:500 с сечением рельефа 0,5 м, в местной системе координат и Балтийской системе высот. Создание цифровой модели плана в векторном виде с трехмерным (X,Y,Z) построением рельефа, в том числе инженерные коммуникации. Границы топосъемки и площадь (3,94 га) указаны на прилагаемом плане (приложение № 1).

Особые и дополнительные требования к производству изысканий:

– выполнить съемку инженерных коммуникаций с указанием всех технических характеристик (диаметр, материал труб, глубину укладки, давление в газопроводе), а для трубопроводов на опорах указать планово-высотное положение на траверсах и дать абсолютные отметки высоты существующих порталов;

– дать абсолютные отметки на изоляторах ЛЭП, линий связи и провисов проводов между опорами и отметки головок ж/д рельсов (при наличии);

- при съемке производственных зданий и сооружений указать их назначение, места дверных проемов и дать абсолютные отметки полов;
- на съемку нанести фундаменты для оборудования и инженерные коммуникации к ним (при наличии);
- на съемку нанести ранее запроектированные инженерные сети, здания и сооружения, а также красные линии улиц и проездов (при наличии);
- нанести на съемку границы землепользователей;
- на съемку нанести линии строительной сетки;
- выполнить подеревную съемку в пределах границ работ.

Все существующие инженерные коммуникации согласовать с эксплуатирующими организациями. Результаты согласований отразить на топоплане. На электронной версии топоплана должны быть сканированные подписи исполнителей.

Перечень отчетных материалов:

- на бумаге в количестве 3-х экземпляров – технический отчет и графические приложения (с соответствующими подписями и печатями);
- в электронном виде на “CD” дисках в количестве 2-х экземпляров – текстовые документы в формате “pdf”, соответствующие графические материалы в формате “pdf” и “dwg”, в том числе файлы ЦММ формата “OBX” для платформ “CREDO III”, либо файлы в формате “ifc”; а также весь отчет одним файлом в формате “pdf” с графическими приложениями.

Сроки выполнения работ: по согласованному графику.

Приложения к заданию (в эл.виде): планы с границами работ (приложение № 1).

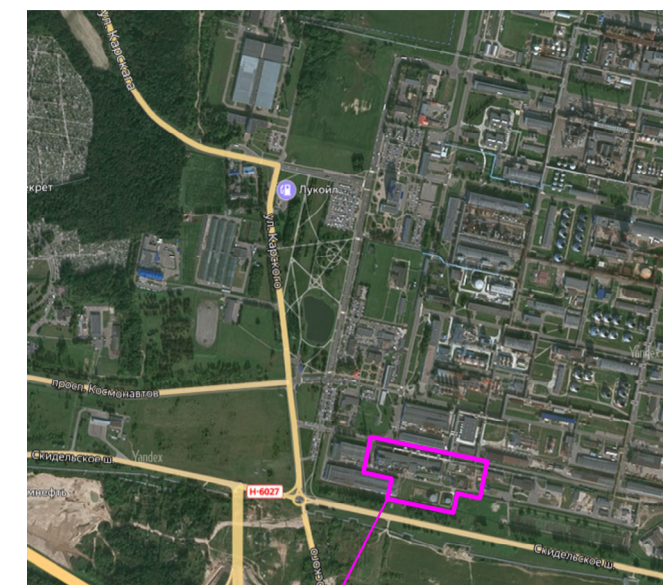
Главный инженер проекта  **А.Б. Сазонов** тел. 3754846

Начальник ОГПиТ  **М.П. Григорук** тел. 3755210

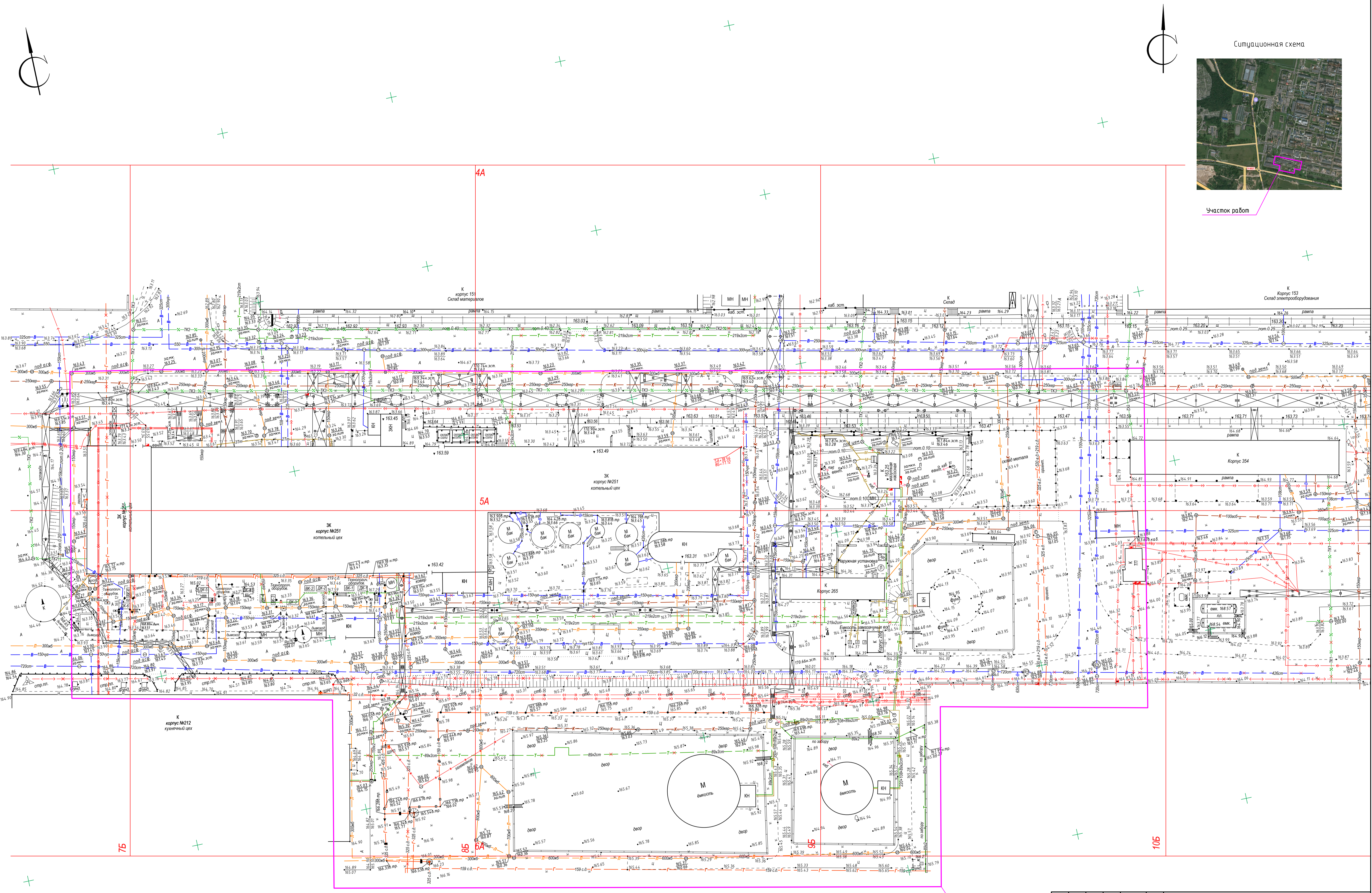
Главный специалист ПТО  **А.А. Кожушко** тел. 3515433

тел.

Ситуационная схема



Участок работ



Граница работ
S = 3,94 га.

Создано:
Изм. №
Взам. инв. №
Подпись и дата:
Изм. № подл.

Изм.	Кол.	Лист	№ док	Подпись	Дата	К задания на инженерно-геодезическое изыскания	Стадия	Лист	Листов
Гл. спец.	ПТО	Кожушко			12.24.	К задания на инженерно-геодезическое изыскания	С	1	1
ГИП	Сазонов				12.24.	План с границами работ М 1:500			