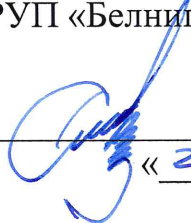


УТВЕРЖДАЮ

Первый заместитель директора –
главный инженер
РУП «Белнипиэнергопром»


С.В. Перцев
« 27 » января 2025 года.

ТЕХНИЧЕСКОЕ ЗАДАНИЕ
на производство инженерно-геодезических изысканий

Проектная организация: РУП «Белнипиэнергопром».

Наименование объекта: «Модернизация здания главного корпуса Бобруйской ТЭЦ-2 в части замены турбоагрегата ПТ-60 ст. №1 по ул. Энергетиков, 9 в г. Бобруйске».

Местоположение объекта: Могилевская обл., г. Бобруйск.

Класс сложности объекта – первый класс сложности (К-1).

Стадия проектирования: строительный проект.

Разрешение на производство инженерно-геодезических изысканий получает изыскательская организация.

Инженерно-геодезические изыскания выполнить в соответствии с СН 1.02.01-2019.

Виды и объемы работ, подлежащих выполнению: топографическая съемка в масштабе 1:500 с сечением рельефа 0,5 м, в местной системе координат и Балтийской системе высот. Создание цифровой модели плана в векторном виде с трехмерным (X,Y,Z) построением рельефа, в том числе инженерные коммуникации. Границы топосъемки и площадь (3,4 га) указаны на прилагаемом плане (приложение 1).

Особые и дополнительные требования к производству изысканий:

- выполнить съемку инженерных коммуникаций с указанием всех технических характеристик (диаметр, материал труб, глубину укладки, давление в газопроводе), а для трубопроводов на опорах указать планово-высотное положение на траверсах и дать абсолютные отметки высоты существующих порталов;
- дать абсолютные отметки на изоляторах ЛЭП, линий связи и провисов проводов между опорами и отметки головок ж/д рельсов;

- при съемке производственных зданий и сооружений указать их назначение, места дверных проемов и дать абсолютные отметки полов;
- на съемку нанести фундаменты для оборудования и инженерные коммуникации к ним;
- на съемку нанести ранее запроектированные инженерные сети, здания и сооружения, а также красные линии улиц и проездов (при наличии);
- нанести на съемку границы землепользователей;
- на съемку нанести линии строительной сетки;
- выполнить подеревную съемку в пределах границ работ.

Все существующие инженерные коммуникации согласовать с эксплуатирующими организациями. Результаты согласований отразить на топоплане. На электронной версии топоплана должны быть сканированные подписи исполнителей.

Перечень отчетных материалов:

- на бумаге в количестве 3-х экземпляров – технический отчет и графические приложения (с соответствующими подписями и печатями);
- в электронном виде на “CD” дисках в количестве 2-х экземпляров – текстовые документы в формате “pdf”, соответствующие графические материалы в формате “pdf” и “dwg”, в том числе файлы ЦММ формата “OBX” для платформ “CREDO III”, либо файлы в формате “ifc”; а также весь отчет одним файлом в формате “pdf” с графическими приложениями.

Сроки выполнения работ: по согласованному графику.

Приложения к заданию (в эл. виде): план с границами работ (приложение 1).

Главный инженер проекта

В.В.Езубчик тел. 3755271

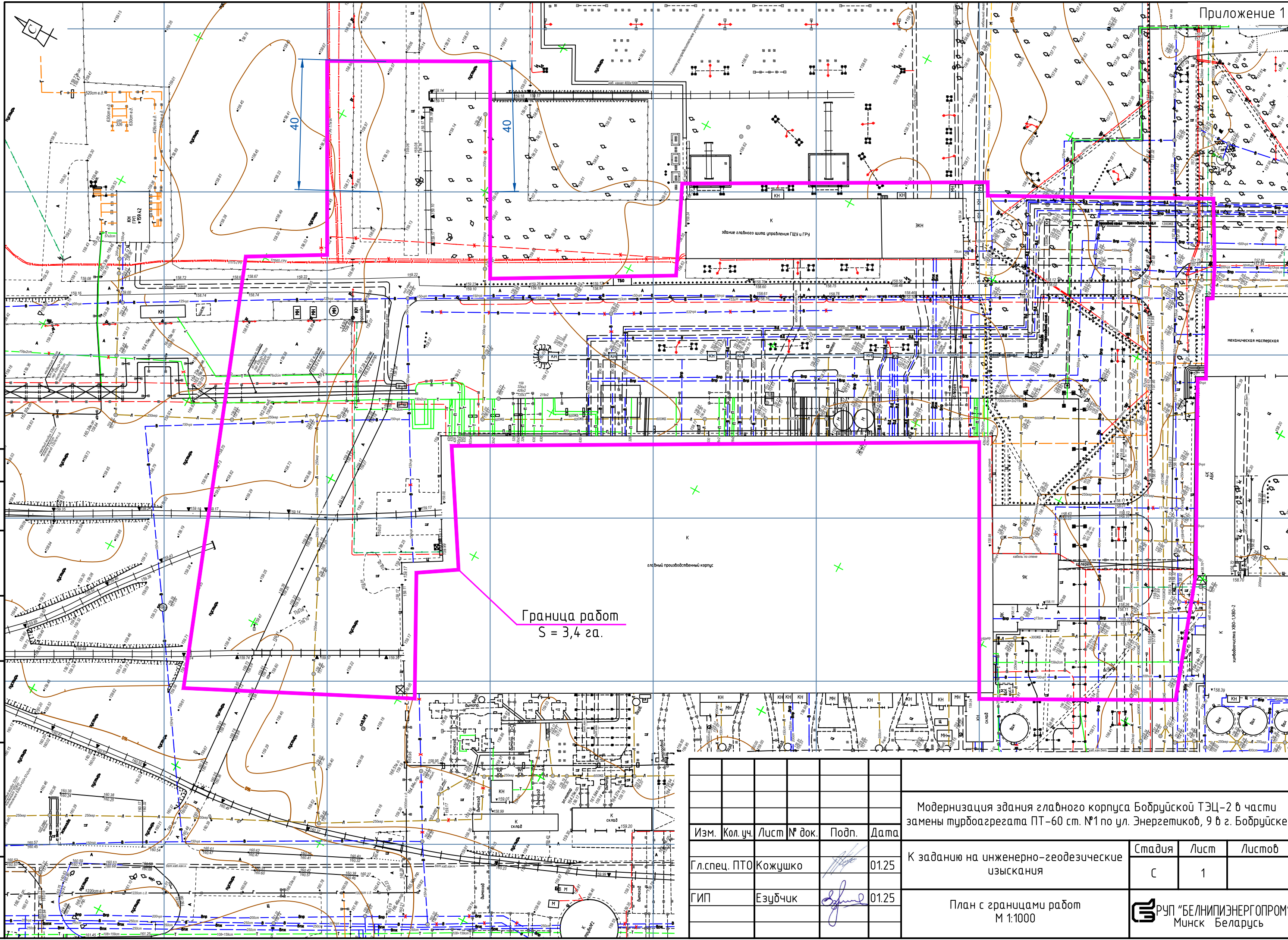
Начальник ОГПиТ

М.П.Григорук тел. 3755210

Главный специалист ПТО

А.А.Кожушко тел. 3515433

тел.



Граница работ
S = 3,4 га.

Согласовано
Взам. инв. №
Подп. и дата
Инв. № подл.

| | | | | | | | | | |
|---------------|----------|------|--------|--------------------|-------|--|--|------|--------|
| Изм. | Кол. уч. | Лист | № док. | Подп. | Дата | Модернизация здания главного корпуса Бобруйской ТЭЦ-2 в части замены турбоагрегата ПТ-60 ст. №1 по ул. Энергетиков, 9 в г. Бобруйске | Стадия | Лист | Листов |
| Гл. спец. ПТО | Кожушко | | | <i>[Signature]</i> | 01.25 | | К заданию на инженерно-геодезические изыскания | С | 1 |
| ГИП | Езубчик | | | <i>[Signature]</i> | 01.25 | План с границами работ М 1:1000 | | | |