

УТВЕРЖДАЮ

Первый заместитель директора –
главный инженер
РУП «Белнипиэнергопром»

С.В. Перцев

« 24 » января 2025 года.

ТЕХНИЧЕСКОЕ ЗАДАНИЕ

на производство инженерно-геодезических изысканий

Проектная организация: РУП «Белнипиэнергопром».

Наименование объекта: «Реконструкция гидросооружений ГЭС «Яново» с благоустройством территории Островецкого района».

Местоположение объекта: Гродненская область, Островецкий район, ГЭС «Яново».

Класс сложности объекта – второй класс сложности (К-2).

Стадия проектирования: строительный проект.

Разрешение на производство инженерно-геодезических изысканий получает изыскательская организация.

Инженерно-геодезические изыскания выполнить в соответствии с СН 1.02.01-2019.

Виды и объемы работ, подлежащих выполнению: топографическая съемка в масштабе 1:500 с сечением рельефа 0,5 м, в местной системе координат и Балтийской системе высот. Создание цифровой модели плана в векторном виде с трехмерным (X,Y,Z) построением рельефа, в том числе инженерные коммуникации. Границы топосъемки и площадь (2,3 га) указаны на прилагаемом плане (приложение 1).

Особые и дополнительные требования к производству изысканий:

– выполнить съемку инженерных коммуникаций с указанием всех технических характеристик (диаметр, материал труб, глубину укладки, давление в газопроводе), а для трубопроводов на опорах указать планово-высотное положение на траверсах и дать абсолютные отметки высоты существующих порталов;

– дать абсолютные отметки на изоляторах ЛЭП, линий связи и провисов проводов между опорами и отметки головок ж/д рельсов (при наличии);

– при съемке производственных зданий и сооружений указать их назначение, места дверных проемов и дать абсолютные отметки полов;

- на съемку нанести фундаменты для оборудования и инженерные коммуникации к ним (при наличии);
- дать абсолютные отметки урезом воды водных объектов (вдхр. Яновское, р. Лоша, канал и т.д.);
- на съемку нанести ранее запроектированные инженерные сети, здания и сооружения (при наличии);
- нанести на съемку границы землепользователей;
- выполнить подеревную съемку в пределах границ работ.

Все существующие инженерные коммуникации согласовать с эксплуатирующими организациями. Результаты согласований отразить на топоплане. На электронной версии топоплана должны быть сканированные подписи исполнителей.

Перечень отчетных материалов:

- на бумаге в количестве 3-х экземпляров – технический отчет и графические приложения (с соответствующими подписями и печатями);
- в электронном виде на “CD” дисках в количестве 2-х экземпляров – текстовые документы в формате “pdf”, соответствующие графические материалы в формате “pdf” и “dwg”, в том числе файлы ЦММ формата “OBX” для платформ “CREDO III”, либо файлы в формате “ifc”; а также весь отчет одним файлом в формате “pdf” с графическими приложениями.

Сроки выполнения работ: по согласованному графику.

Приложения к заданию (в эл. виде): план с границами работ (приложение 1).

Главный инженер проекта

В.В.Езубчик тел. 3755271

Начальник ОГПиТ

М.П.Григорук тел. 3755210

Начальник ОГВ

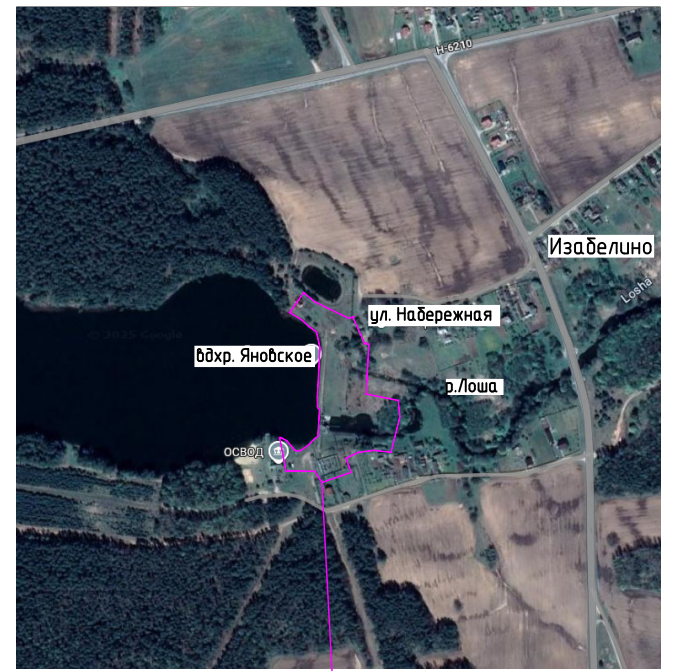
П.В.Чайко тел. 3645198

Главный специалист ПТО

А.А.Кожушко тел. 3515433

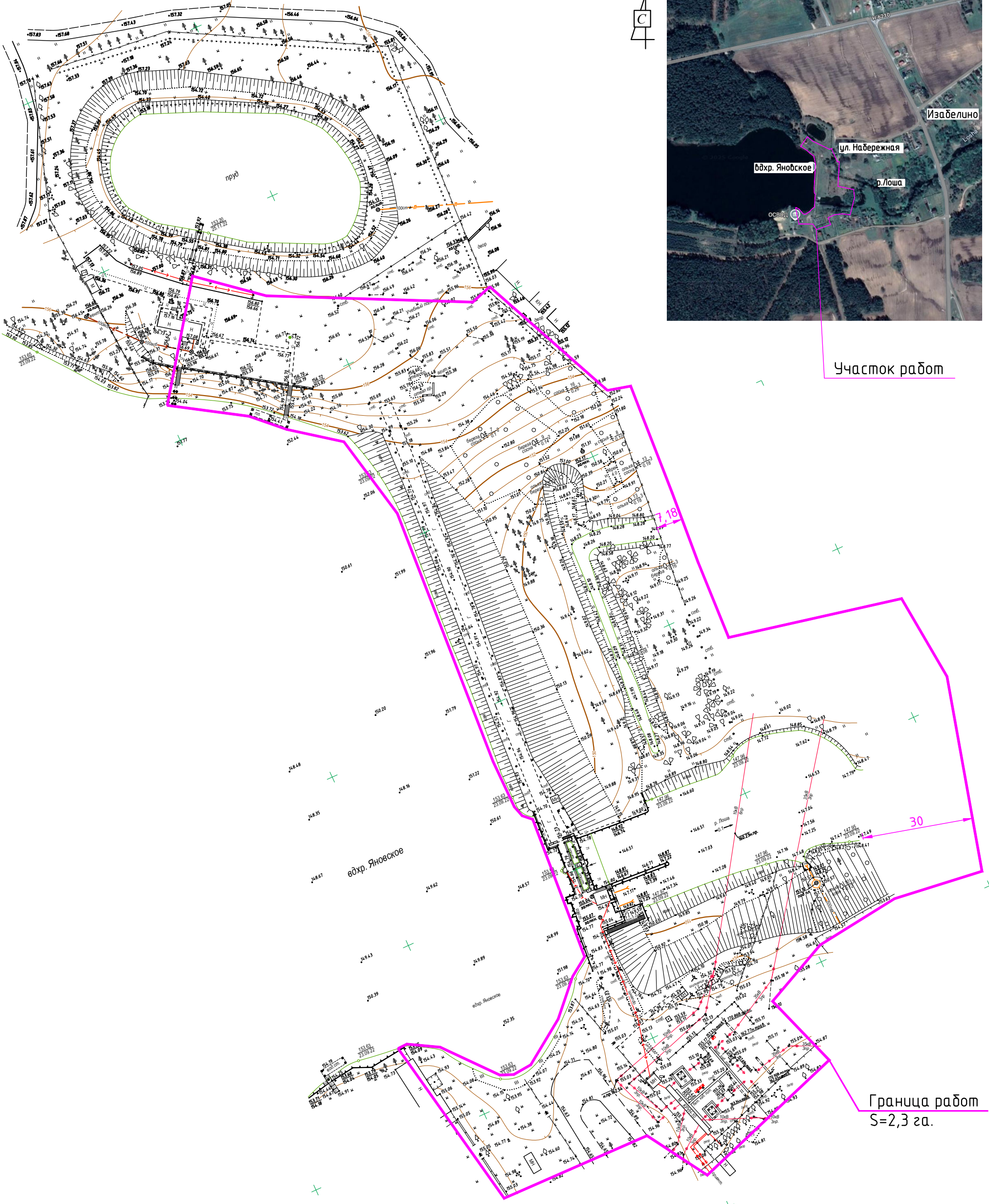
тел.

Ситуационная схема



Участок работ

Граница работ
S=2,3 га.



Согласовано:				
Инв. № подл.	Подпись и дата	Взам. инв. №		

Изм.	Колич.	Лист	№ док.	Подпись	Дата

Реконструкция гидросооружений ГЭС «Яново» с благоустройством территории Островецкого района		
К заданию на инженерно-геодезические изыскания	Стадия С	Лист 1
План с границами работ М 1:1000	Листов 1	
РУП «БЕЛНИПЭНЕРГОПРОМ» Минск Беларусь		