


УТВЕРЖДАЮ

Первый заместитель директора –
главный инженер
РУП «Белнипиэнергопром»



С.В.Перцев

« 14 » февраля 2025 года

ТЕХНИЧЕСКОЕ ЗАДАНИЕ на производство инженерно-геологических изысканий

Наименование объекта: «Реконструкция участка тепловой сети от ТК 42-01 до УТ 42-05Д и ЦТП № 103 по ул. Ефремова в г. Гомеле».

Проектная организация: РУП «Белнипиэнергопром».

Местоположение объекта: г. Гомель ул. Ефремова.

Класс сложности объекта – второй класс сложности (К-2).

Стадийность проектирования - строительный проект.

Инженерно-геологические изыскания выполнить в соответствии с **СН 1.02.01-2019**.

Технические характеристики тепловой сети:

- подземная прокладка, ПИ – трубы 2Ø500;
- общая длина трассы L= 588 м;
- глубина заложения – до 4 м;
- уровень ответственности – II нормальный.

Дополнительные требования к производству изысканий:

- в отчете привести нормативные и расчетные значения прочностных и деформационных характеристик грунтов выделенных ИГЭ (с, φ, E, R₀);
- степень коррозионной агрессивности грунтов к бетону в зоне аэрации на глубину укладки труб;
- привести по выработкам подробное описание насыпных грунтов;
- определить мощность растительного слоя (с точностью до 1 см) по оси трассы не реже чем через 50 м;
- **выполнить обследование состояния конструкций, элементов благоустройства (дорожное покрытие (в том числе с указанием толщины), бортовые камни, пешеходные дорожки и т.д.)) с представлением фотоматериалов в цветном виде в объеме достаточном для разработки раздела проекта по восстановлению благоустройства;**

- к отчету должны быть приложены фотоматериалы, в цветном виде, подтверждающие выполнение буровых работ по каждой выполненной скважине.

Разрешения на производство изысканий получает изыскательская организация. Время, место и условия безопасного проведения инженерно-геологических изысканий должны быть согласованы изыскательской организацией с организациями, в ведение которых находится данная территория и сооружения.

Перечень отчетных материалов - 3 экз. технического отчета и электронная версия на **CD** (текстовые документы в формате doc, графические в формате dwg, кроме этого полный отчет с подписями в формате pdf.) - **2 экз.**

Сроки выполнения работ: по согласованному графику.

Приложение: строительный план трассы.

Главный инженер проекта



И.М.Шамина

тел. 3755389

Главный специалист ПТО



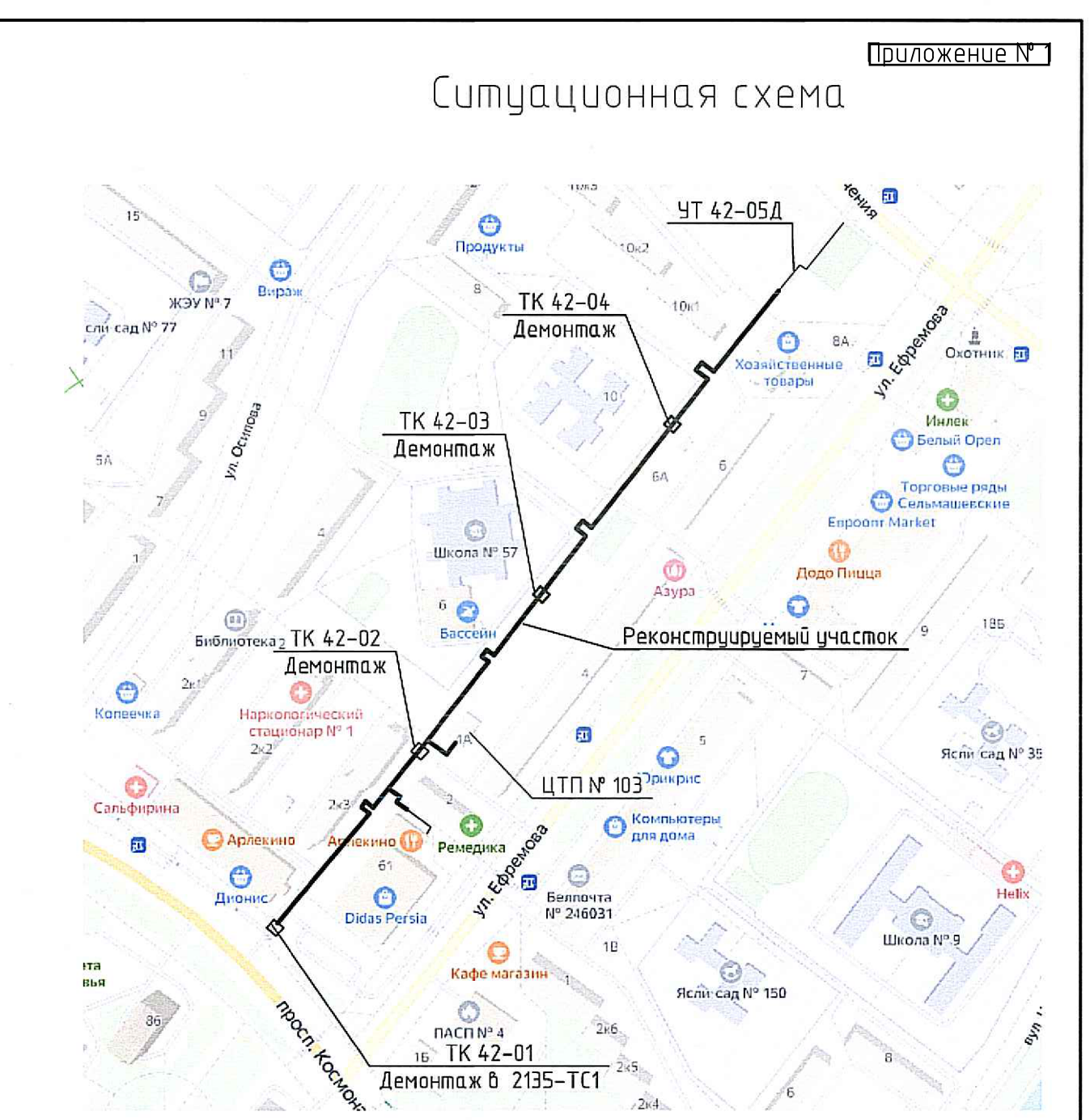
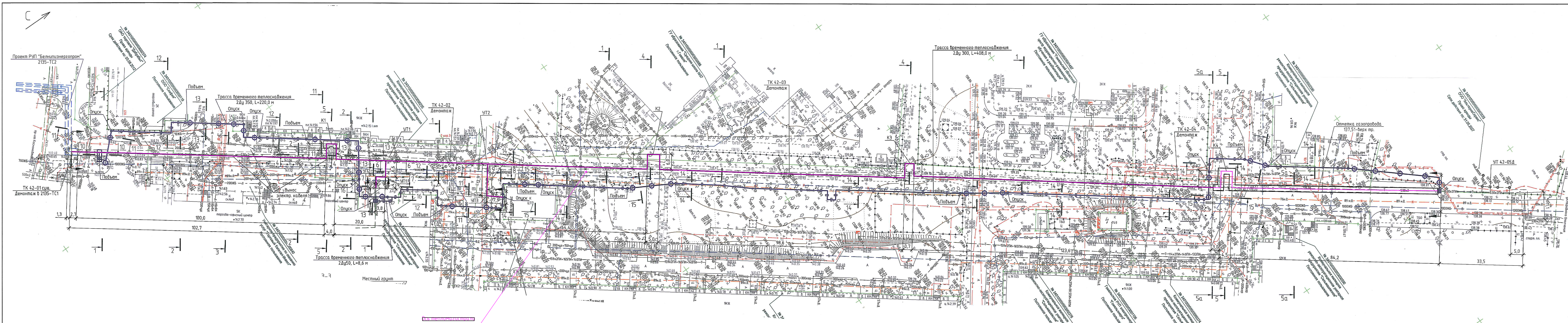
Р.В.Галеев

тел. 3526984

тел.

От организации-исполнителя

Ф.И.О



Условные обозначения

Обозначение	Наименование
	Граница проектирования
	Проектируемая тепловая сеть
	Трасса временного теплоснабжения

ООО «РОВИС ГРУПП»
 Участки землепользования
 нанесены
 «13» октября 2023г.
 Генеалог: / Дроздова/
 Об. 190.4.23

Республиканское унитарное предприятие
 «БЕЛНИПИЭНЕРГОПРОМ»
 ТЕХНИЧЕСКИЙ АРХИВ

Съемка произведена : октябрь 2023г.
 Система координат г. Гомель
 Система высот Белорусская
 Заявление-задание: №379 от 21.09.23г.
 190.4.23
 лл:77-В-2

190.4.23										2176-ПП-ТС1					
Реконструкция участка тепловой сети от ТК 42-01 до УТ 42-05Д и ЦТП № 103 по ул. Ефремова в г. Гомель										Реконструкция участка тепловой сети от ТК 42-01 до УТ 42-05Д и ЦТП № 103 по ул. Ефремова в г. Гомель					
ИЗР	ОЛЧ	ЛП	№ док	Дата	Лист	Изм.	Контр.	Лист № док	Подпись	Дата	Изм.	Контр.	Лист № док	Подпись	Дата
Л	Л	Л	Л	Л	Л	Л	Л	Л	Л	Л	Л	Л	Л	Л	Л
Л	Л	Л	Л	Л	Л	Л	Л	Л	Л	Л	Л	Л	Л	Л	Л
Л	Л	Л	Л	Л	Л	Л	Л	Л	Л	Л	Л	Л	Л	Л	Л

Заказчик:
 РУП «Белнипиэнергопром»
 Минск, Беларусь

РУП «БЕЛНИПИЭНЕРГОПРОМ»
 Минск, Беларусь

Составлено:
 Проверено:
 Утверждено:
 Дата: 12.23

Формат А3x5