

УТВЕРЖДАЮ

Первый заместитель директора –  
главный инженер  
РУП «Белнипиэнергопром»



С.В. Перцев

«31» января 2025 года.

## **ТЕХНИЧЕСКОЕ ЗАДАНИЕ** **на производство инженерно-геодезических изысканий**

**Проектная организация:** РУП «Белнипиэнергопром».

**Наименование объекта:** «Возведение электрических сетей 0,4-10 кВ для электроснабжения ЭЭС на парковке по бульвару Дружбы, 3А в г. Мозыре».

**Местоположение объекта:** Гомельская область, г. Мозырь.

**Класс сложности объекта** – третий класс сложности (К-3).

**Стадия проектирования:** разработка предпроектной документации.

Разрешение на производство инженерно-геодезических изысканий получает изыскательская организация.

Инженерно-геодезические изыскания выполнить в соответствии с СН 1.02.01-2019.

**Виды и объемы работ, подлежащих выполнению:** топографическая съемка в масштабе 1:500 с сечением рельефа 0,5 м, в местной системе координат и Балтийской системе высот. Создание цифровой модели плана в векторном виде с трехмерным (X,Y,Z) построением рельефа, в том числе инженерные коммуникации. Границы топосъемки и площадь (1,7 га) ориентировочно указаны на прилагаемой схеме (приложение № 1). Перед началом работ предварительно предоставить имеющиеся топографические материалы прошлых лет для уточнения границ топосъемки.

### **Особые и дополнительные требования к производству изысканий:**

- выполнить съемку инженерных коммуникаций с указанием всех технических характеристик (диаметр, материал труб, глубину укладки, давление в газопроводе), а для трубопроводов на опорах указать плано-высотное положение на траверсах и дать абсолютные отметки высоты существующих порталов;
- дать абсолютные отметки низа провода на изоляторах ЛЭП и провисов проводов между опорами электро и радиотрасс;

- при съемке производственных зданий и сооружений указать их назначение, места дверных проемов и дать абсолютные отметки полов;
- на съемку нанести фундаменты для оборудования и инженерные коммуникации к ним;
- нанести на съемку, с указанием абсолютных отметок, границы детских и спортивных площадок, малые архитектурные формы и т.д. (при наличии);
- на съемку нанести ранее запроектированные инженерные сети, здания и сооружения, а также красные линии улиц и проездов (при наличии);
- нанести на съемку границы землепользователей;
- выполнить подеревную съемку в пределах границ работ.

Все существующие инженерные коммуникации согласовать с эксплуатирующими организациями. Результаты согласований отразить на топоплане. На электронной версии топоплана должны быть сканированные подписи исполнителей.

#### **Перечень отчетных материалов:**

- на бумаге в количестве 3-х экземпляров – технический отчет и графические приложения (с соответствующими подписями и печатями);
- в электронном виде на “CD” дисках в количестве 2-х экземпляров – текстовые документы в формате “pdf”, соответствующие графические материалы в формате “pdf” и “dwg”, в том числе файлы ЦММ формата “OBX” для платформ “CREDO III”, либо файлы в формате “ifc”; а также весь отчет одним файлом в формате “pdf” с графическими приложениями.

**Сроки выполнения работ:** по согласованному графику.

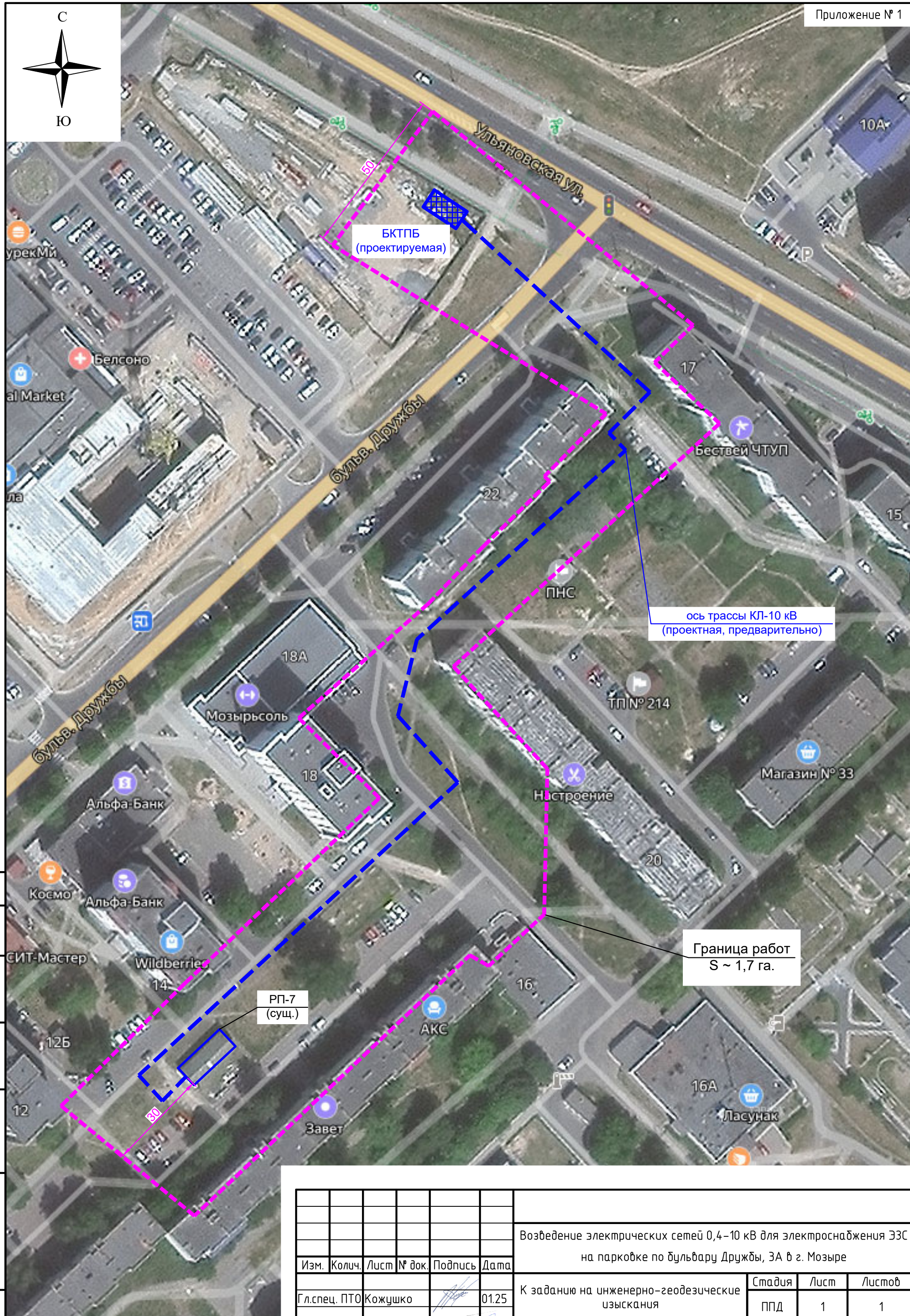
**Приложения к заданию (в эл. виде):** схема с границами работ (приложение № 1).

Главный инженер проекта  А.Б.Сазонов тел. 3754846

Начальник ОЭ  Д.Д.Дмитриченко тел. 3749126

Главный специалист ПТО  А.А.Кожушко тел. 3515433

тел.



Согласовано:	
Инв. № подл.	
Подпись и дата	
Взам. инв. №	

						Возведение электрических сетей 0,4–10 кВ для электроснабжения ЭЭС на парковке по бульвару Дружбы, 3А в г. Мозыре			
Изм.	Колич.	Лист	№ док.	Подпись	Дата	К заданию на инженерно-геодезические изыскания	Стадия	Лист	Листов
							ППД	1	1
						Схема с границами работ	РУП «БЕЛНИПЭНЕРГОПРОМ» Минск Беларусь		