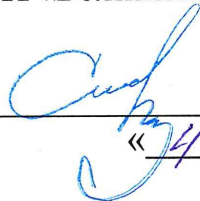


УТВЕРЖДАЮ  
Первый заместитель директора –  
главный инженер  
РУП «Белнипиэнергопром»



С.В. Перцев

«24» марта 2025 года.

## **ТЕХНИЧЕСКОЕ ЗАДАНИЕ** **на производство инженерно-геодезических изысканий**

**Проектная организация:** РУП «Белнипиэнергопром».

**Наименование объекта:** «Возведение насосной станции на обратном трубопроводе в УЗ-116 производительностью 300 т/ч».

**Местоположение объекта:** Минская обл., Пуховичский район, п. Дружный.

**Класс сложности объекта** – третий класс сложности (К-3).

**Стадия проектирования:** строительный проект.

Разрешение на производство инженерно-геодезических изысканий получает изыскательская организация.

Инженерно-геодезические изыскания выполнить в соответствии с СН 1.02.01-2019.

**Виды и объемы работ, подлежащих выполнению:** топографическая съемка в масштабе 1:500 с сечением рельефа 0,5 м, в местной системе координат и Балтийской системе высот. Создание цифровой модели плана в векторном виде с трехмерным (X,Y,Z) построением рельефа, в том числе инженерные коммуникации. Границы топосъемки и площадь (1,6 га) указаны на прилагаемой схеме (приложение № 1).

### **Особые и дополнительные требования к производству изысканий:**

– выполнить съемку инженерных коммуникаций с указанием всех технических характеристик (диаметр, материал труб, глубину укладки, давление в газопроводе), а для трубопроводов на опорах указать планово-высотное положение на траверсах и дать абсолютные отметки высоты существующих порталов;

– дать абсолютные отметки на изоляторах ЛЭП, линий связи и провисов проводов между опорами;

- при съемке производственных зданий и сооружений указать их назначение, места дверных проемов и дать абсолютные отметки полов;
- на съемку нанести фундаменты для оборудования и инженерные коммуникации к ним (при наличии);
- на съемку нанести ранее запроектированные инженерные сети, здания и сооружения (при наличии);
- нанести на съемку границы землепользователей;
- выполнить подеревную съемку в пределах границ работ.

Все существующие инженерные коммуникации согласовать с эксплуатирующими организациями. Результаты согласований отразить на топоплане. На электронной версии топоплана должны быть сканированные подписи исполнителей.

**Перечень отчетных материалов:**

- на бумаге в количестве 3-х экземпляров – технический отчет и графические приложения (с соответствующими подписями и печатями);
- в электронном виде на “CD” дисках в количестве 2-х экземпляров – текстовые документы в формате “pdf”, соответствующие графические материалы в формате “pdf” и “dwg”, в том числе файлы ЦММ формата “OBX” для платформ “CREDO III”, либо файлы в формате “ifc”; а также весь отчет одним файлом в формате “pdf” с графическими приложениями.

**Сроки выполнения работ:** по согласованному графику.

**Приложения к заданию (в эл.виде):** схема с границами работ (приложение № 1).

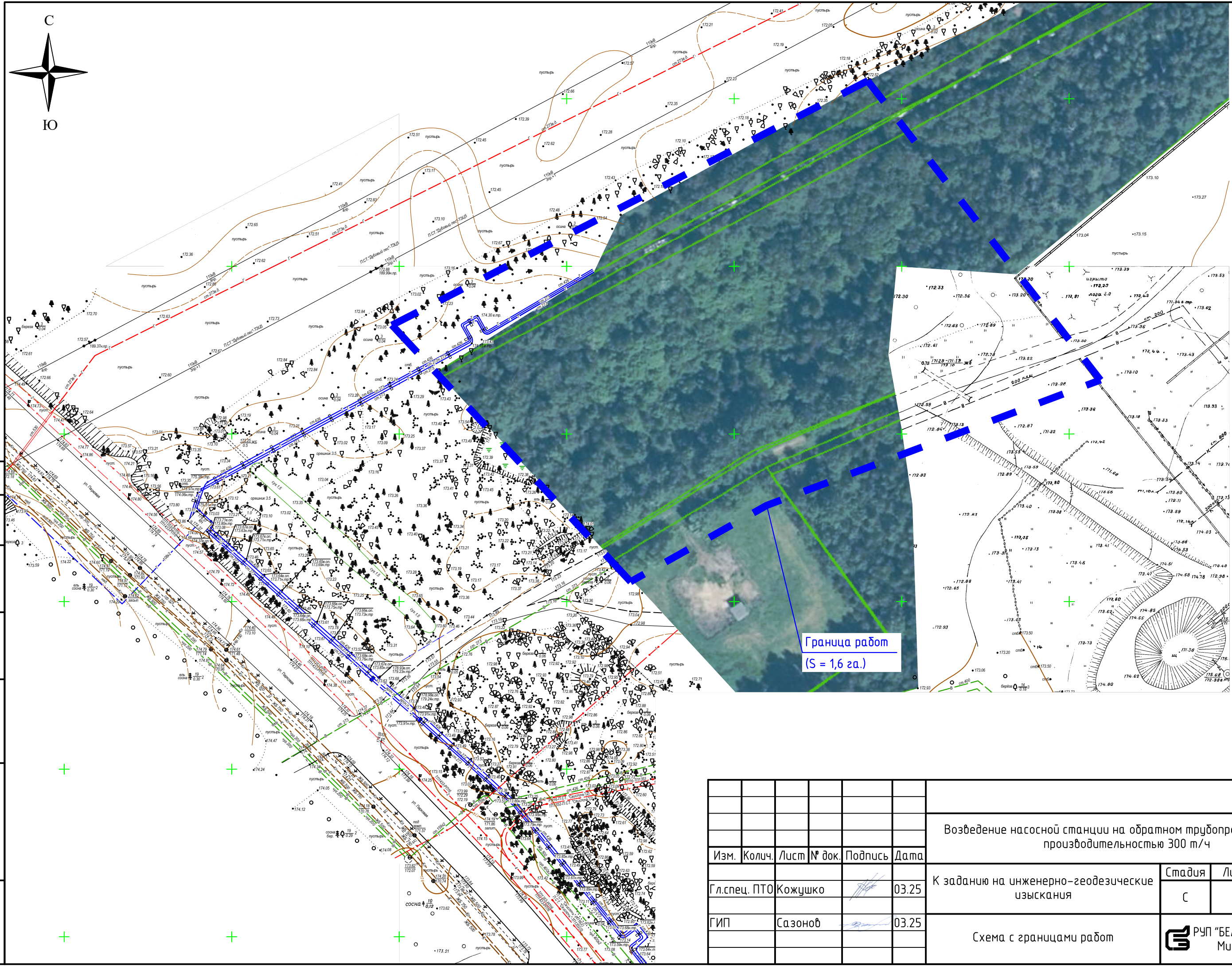
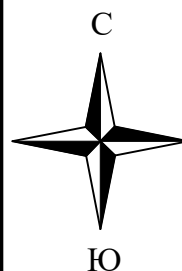
Главный инженер проекта

А.Б. Сазонов тел. 3754846

Главный специалист ПТО

А.А. Кожушко тел. 3515433

тел.



Согласовано:

Инт. № подл.	Подпись и дата	Взам. инв. №

Изм.	Колич.	Лист	№ док.	Подпись	Дата	Возведение насосной станции на обратном трубопроводе в УЗ-116 производительностью 300 м <sup>3</sup> /ч			
Гл. спец. ПТО	Кожушко				03.25	К заданию на инженерно-геодезические изыскания	Стадия	Лист	Листов
ГИП	Сазонов				03.25		С	1	1
						Схема с границами работ			