

УТВЕРЖДАЮ

И.о. первого заместителя директора –
главного инженера

Заместитель главного инженера
по электротехнической части
РУП «Белнипиэнергопром»

А.Е.Сивицкий

« 26 » марта 2025г.

М.П.

ТЕХНИЧЕСКОЕ ЗАДАНИЕ

на выполнение работы

«Предоставление цифровых топографических планов масштаба 1:5 000» по объекту: «Возведение пункта захоронения радиоактивных отходов классов 3 и 4 и долговременного хранения радиоактивных отходов класса 2».

Стадия проектирования: разработка предпроектной документации.

Виды и объемы работ, подлежащих выполнению: предоставление цифровых топографических планов масштаба 1:5 000 с сечением рельефа 1,0 м, в системе координат 1963 года и Балтийской системе высот 1977 года. Создание двухмерной (X, Y) цифровой модели плана в векторном виде.

Цифровые топографические планы создать в пределах границ, указанных на прилагаемых схемах:

- приложение № 1 – «Район №2 – Островецкий. Площадка 2-1», ориентировочная площадь топосъемки – 1,0 км²;
- приложение № 2 – «Район №3 – Егоровский-Климовичи. Площадка 3-1», ориентировочная площадь топосъемки – 1,0 км².

Заказчик: Республиканское унитарное предприятие «Белорусская организация по обращению с радиоактивными отходами» (сокращенное название – государственное предприятие «БелРАО»).

Генеральная проектная организация: РУП «Белнипиэнергопром».

1. Сроки выполнения работ

- начало выполнения работ – с даты подписания договора;
- окончание выполнения работ – не более 21 (двадцати одного) календарного дня с начала выполнения работ с возможностью досрочного выполнения.

2. Цель работы

Составление и предоставление актуальных цифровых топографических планов масштаба 1:5 000 для единого подхода при построении карт отклоненных территорий с целью выбора площадок строительства пункта захоронения радиоактивных отходов (далее ПЗРО) классов 3 и 4 и долговременного хранения радиоактивных отходов класса 2.

3. Задача работы

В ходе реализации работ должны быть выполнены следующие основные задачи:

- создание цифровых топографических планов масштаба 1:5 000 выполняется обновлением ранее созданных топографических планов масштаба 1:5 000 на данную территорию в заданной системе высот и сечением рельефа через 1,0 м или методом топографической съемки;
- цифровые топографические планы создаются одним массивом для каждого участка отдельно в пределах границ, указанных на прилагаемых схемах (приложение № 1 и № 2); созданная информация должна иметь ограниченный гриф «Для служебного пользования».

Объектовый состав создаваемых планов должен соответствовать следующим нормативным и техническим нормативным правовым актам:

1. Основные положения по созданию топографических планов масштабов 1:5 000, 1:2 000, 1:1 000, 1:500 (ГКНП 02-004-2010), Минск, 2010 г.

2. Условные знаки для топографических планов масштабов 1:5 000, 1:2 000, 1:1 000, 1:500, М., 1989 г.

3. Постановлению Совета Министров Республики Беларусь от 12.08.2014 № 783 «О служебной информации ограниченного распространения и информации, составляющей коммерческую тайну».

4. ТКП 014-2005 (04030) Цифровые карты местности. Порядок создания и обновления цифровых топографических карт и планов.

5. ОКРБ 012-2007 «Цифровые карты местности. Информация, отображаемая на топографических картах и планах населенных пунктов».

4. Исходные данные

За достоверность информации, представленной на топографических планах, несет ответственность организация-исполнитель.

5. Этапы выполнения работ

При реализации условий договора планируются выполнения следующих этапов работ:

№ этапа	Наименование работ	Стоимость, руб.	Форма отчетности
1	Предоставление цифровых топографических планов масштаба 1:5 000	Согласно условиям договора	Отчет (пояснительная записка), акт сдачи-приёмки выполненных работ

6. Основные требования к выполнению работ по договору

Полученные результаты должны быть достоверными, иметь высокий технический уровень и в полной мере отражать цели и задачи работы.

7. Способ реализации работ

Выполненные работы в рамках договора будут использованы при формировании границ приоритетных площадок для размещения ПЗРО.

8. Перечень документации, предоставляемый по окончании работ по договору

8.1 Результатом выполненной работы является:

- технический отчет (пояснительная записка) с графической документацией (с соответствующими подписями и печатями) в бумажном виде в 2 (двух) экземплярах;

- графические материалы в форматах *.pdf и *.dwg, технический отчет (пояснительная записка) в формате *.pdf с подписями и приложениями в электронном виде (на CD/DVD/USB Flash) в 2 (двух) экземплярах.

8.2 Акт сдачи-приемки выполненных работ.

9. Порядок рассмотрения, сдачи и приемки работы

Сдача-приемка работы будет осуществляться путем подписания двухсторонних актов сдачи-приемки выполненной работы.

10. Приложения к заданию (в эл.виде):

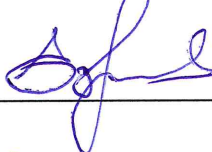
- приложение №1 – схема с границами работ «Район №2 – Островецкий. Площадка 2-1»;
- приложение №2 – схема с границами работ «Район №3 – Егоровский-Климовичи. Площадка 3-1».

От Подрядчика

« ____ » _____ 2025г.

От Заказчика


Главный инженер проекта
РУП «Белнипиэнергопром»



В.В.Езубчик

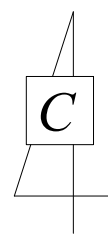
« 26 » марта 2025г.

Главный специалист ПТО
РУП «Белнипиэнергопром»



А.А.Кожушко

« 26 » марта 2025г.



Ситуационная схема



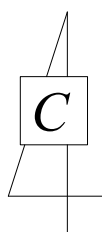
Участок работ



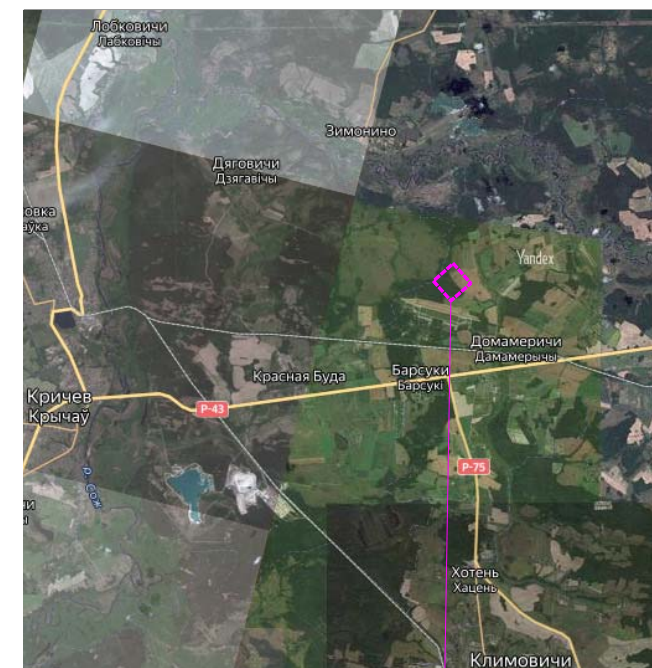
Создано:

Изм. №	подл.	Подпись и дата	Взам. инб. №

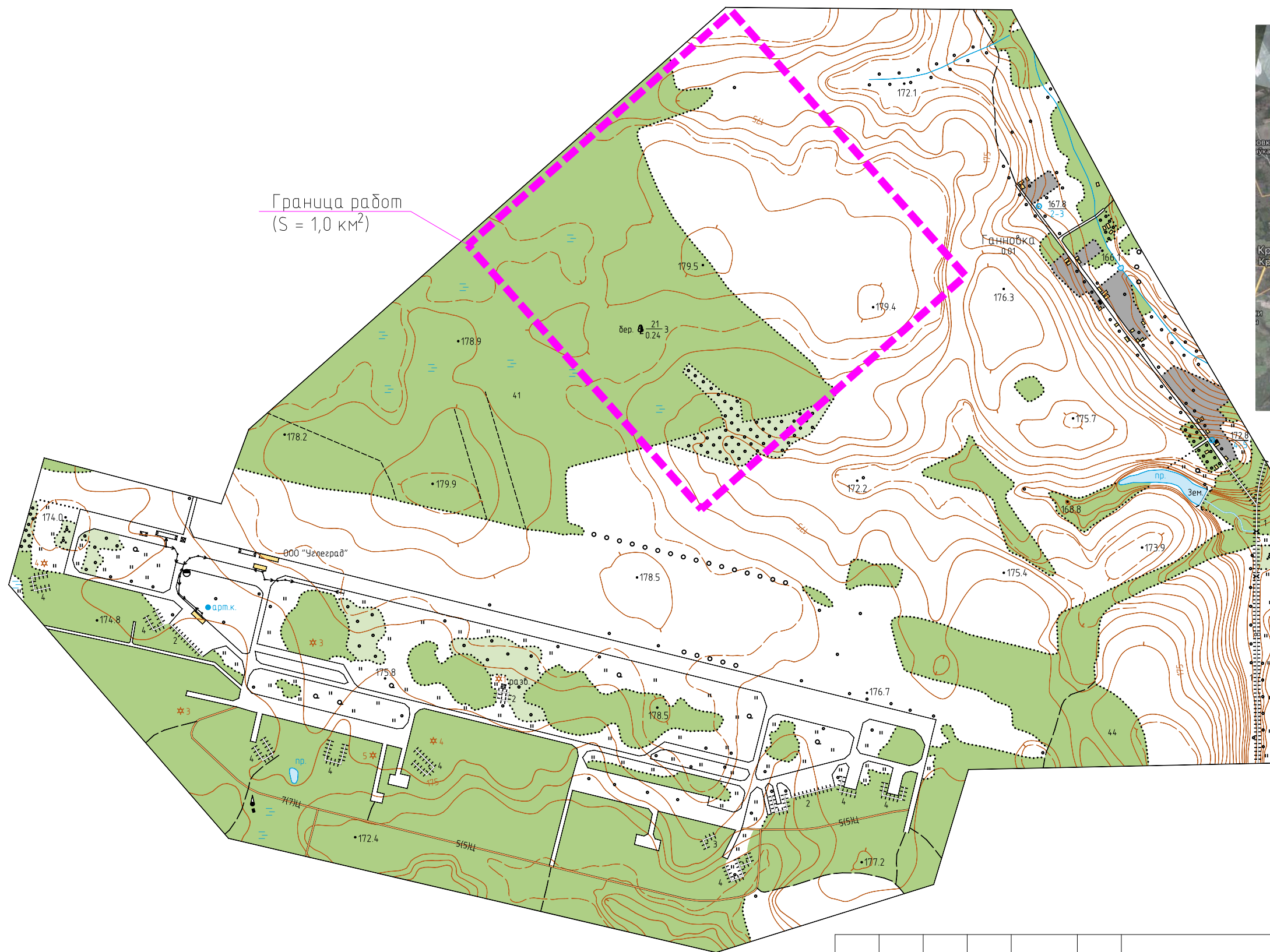
Возведение пункта захоронения радиоактивных отходов классов 3 и 4 и долговременного хранения радиоактивных отходов класса 2					
Изм.	Колич.	Лист	№ док.	Подпись	Дата
Гл. спец. ПТО	Кожушко			<i>[Signature]</i>	03.25
Гл. спец. ПТО	Талеев			<i>[Signature]</i>	03.25
ГИП	Езубчик			<i>[Signature]</i>	03.25
К техническому заданию					
Схема с границами работ. Район №2 - Островецкий. Площадка 2-1					
Стадия	Лист	Листов	РП "БЕЛНИПИЭНЕРГОПРОМ" Минск Беларусь		
ППД	1	2	Формат А3		



Ситуационная схема



Участок работ



Граница работ
(S = 1,0 км²)

Согласовано:		Взам. инв. №
Инв. № подл.	Подпись и дата	

Возведение пункта захоронения радиоактивных отходов классов 3 и 4 и долговременного хранения радиоактивных отходов класса 2											
Изм.	Колич.	Лист № док.	Подпись	Дата	К техническому заданию						
Гл. спец. ПТО	Кожушко		<i>[Signature]</i>	03.25							
Гл. спец. ПТО	Талеев		<i>[Signature]</i>	03.25							
ГИП	Езубчик		<i>[Signature]</i>	03.25	Схема с границами работ. Район №3 – Егоровский-Климовичи. Площадка 3-1						
<table border="1"> <tr> <td>Стадия</td> <td>Лист</td> <td>Листов</td> </tr> <tr> <td>ППД</td> <td>2</td> <td>2</td> </tr> </table>						Стадия	Лист	Листов	ППД	2	2
Стадия	Лист	Листов									
ППД	2	2									
<p>РУП "БЕЛНИПИЗЭНЕРГОПРОМ" Мінск Беларусь</p>											